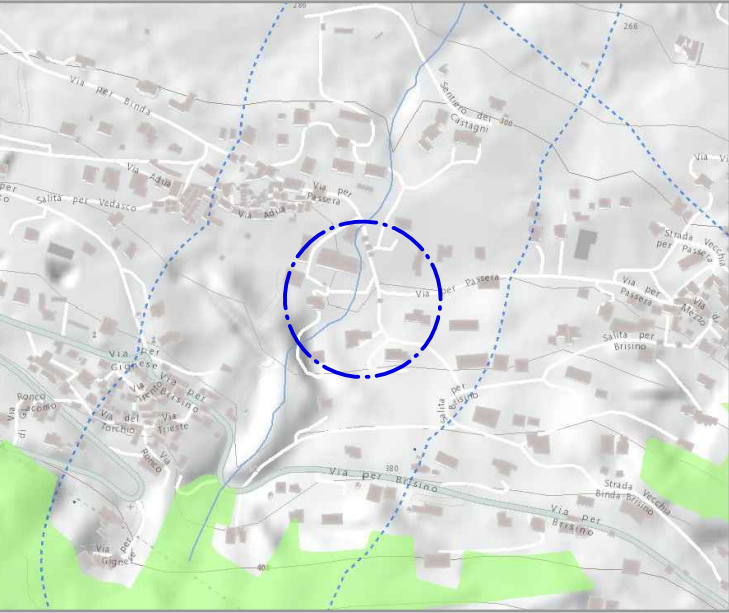
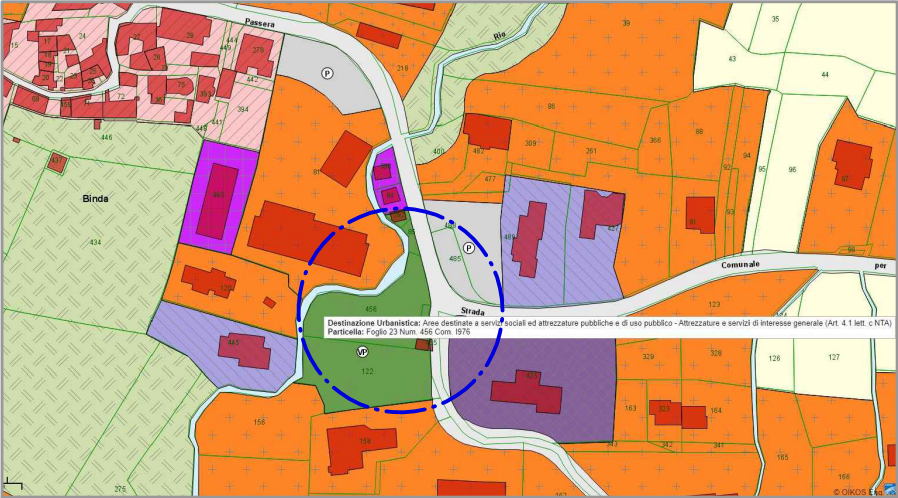


ESTRATTO PPR CON INDICAZIONE DELLA PERIMETRAZIONE AGGIORNATA DELLE AREE SOGGETTE A VINCOLO PAESAGGISTICO;



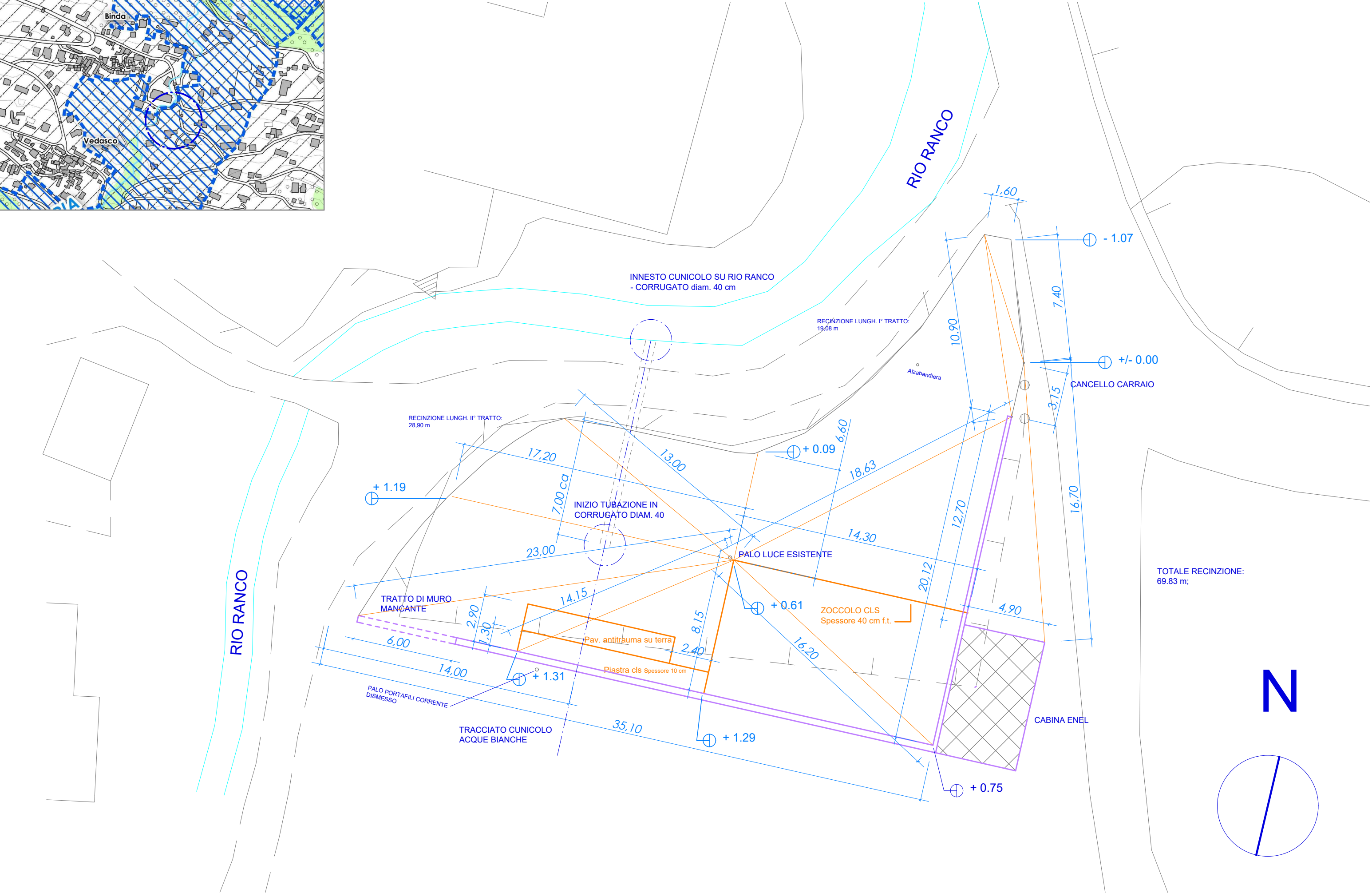
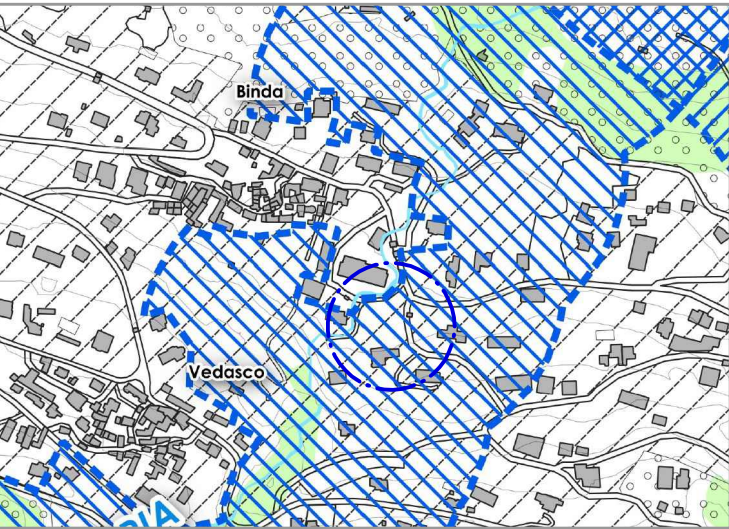
ESTRATTO CATASTALE CON SOVRAPPOSIZIONE CARTA TECNICA COMUNALE;
FOGLIO 23; MAPPALE 456;



ESTRATTO PRGC VIGENTE: AREE DESTINATE A SERVIZI SOCIALI ED ATTREZZATURE PUBBLICHE
E DI USO PUBBLICO - ART. 4.1 Lett. C) delle NTA



ORTOFOTO CON INDICAZIONE DEGLI ABITATI DI MAGGIOR RILIEVO;



scala 1:200



COMUNE DI STRESA
PROVINCIA DEL VERBANO CUSIO OSSOLA

RISTRUTTURAZIONE PARCO GIOCHI
COMUNALE IN FRAZIONE "BINDA"
PROGETTO ESECUTIVO

UFFICIO TECNICO COMUNALE

DATA:
AGOSTO 2023

AGGIORNAMENTI:

IL SINDACO
MARCELLA SEVERINO

IL RESPONSABILE DEL SERVIZIO OPERE E SERVIZI PUBBLICI
Geom. Marina Rizzato

L'ISTRUTTORE TECNICO PROGETTISTA
Arch. Andrea Saul Zanarella

Titolo elaborato

INQUADRAMENTO GEO-CARTOGRAFICO;
QUOTE di RILIEVO;
Individuazione vincoli esistenti

TAVOLA
I